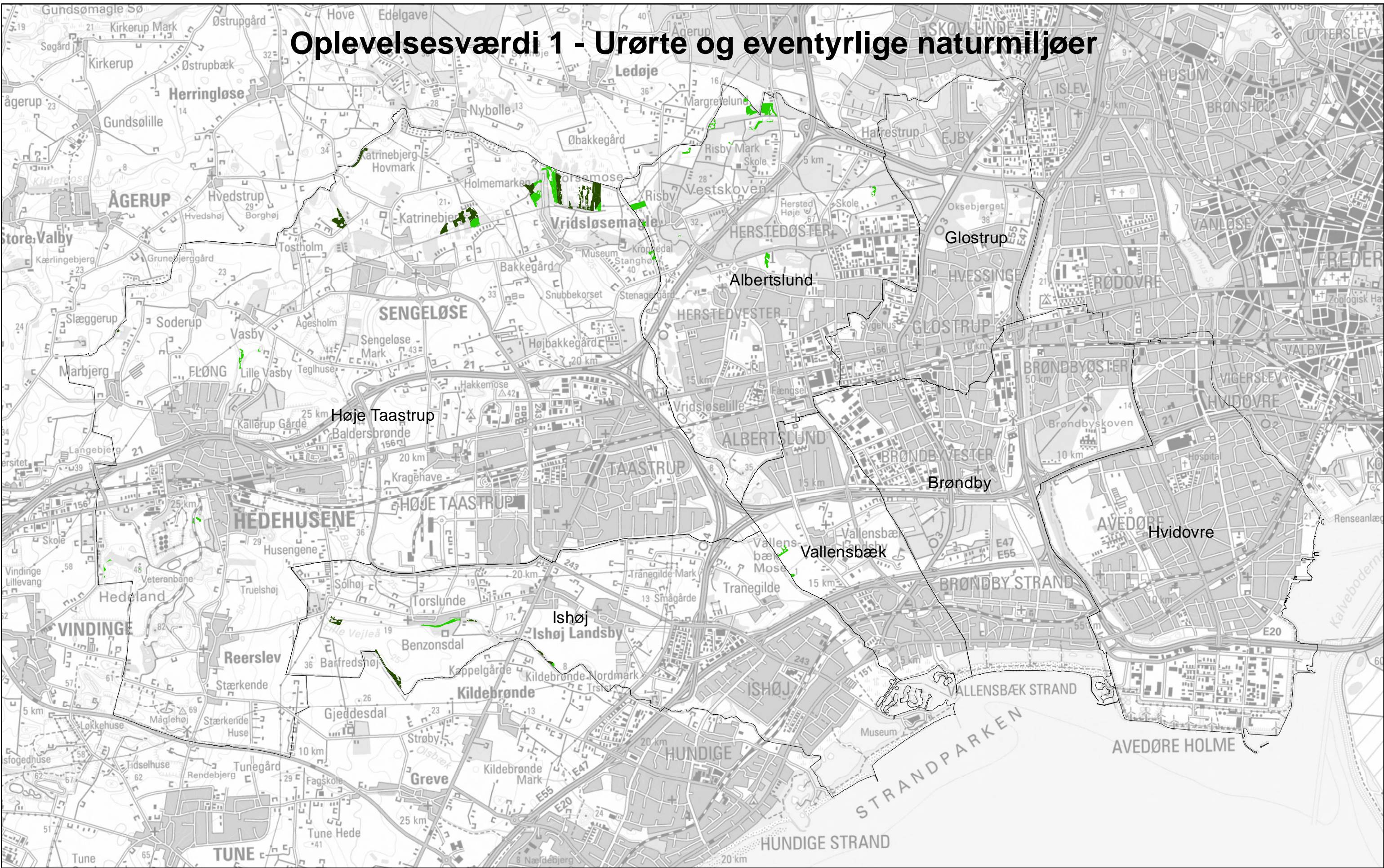


Oplevelsesværdi 1 - Urørte og eventyrlige naturmiljøer



Oplevelsesværdi 1

- Meget høj værdi
- Høj værdi
- Vestegnskommuner

I naturskove, gamle skovbeplantninger og skovmoser er træer ofte væltede, døende, knudrede og gamle. Her er gode muligheder for at opleve naturområder med urørt, oprindelig og vildt udtryk. Oplevelsen er meget følsom, over for støj (over 45dB(A)) og andre forstyrrelser. I støjskraverede områder kan oplevelsen derfor blive forstyrret.

Oplevelsesværdikortlægning

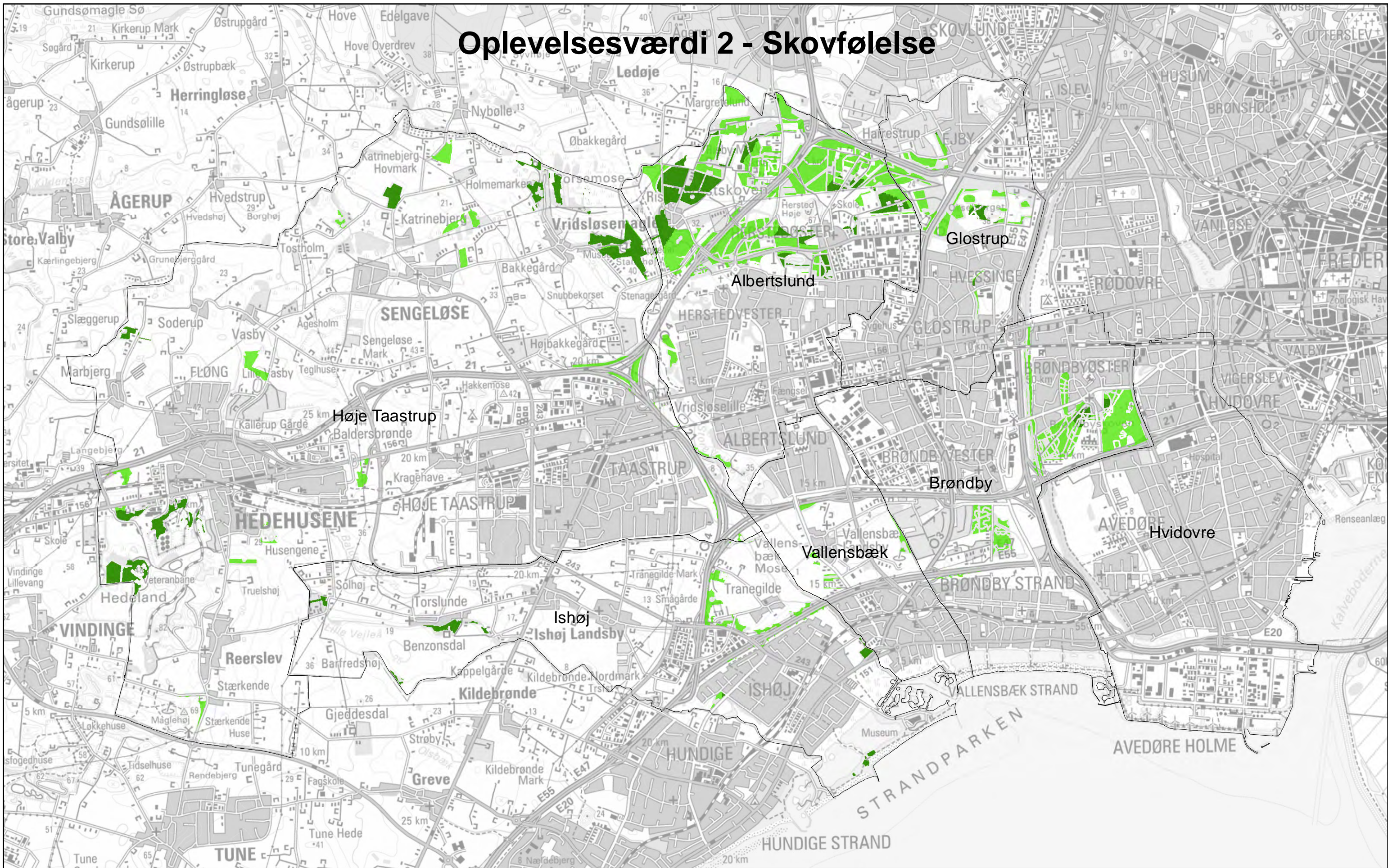
Oplevelsesværdi 1

Kilometer

VESTEGNS SAMARBEJDET
syv kommuner i udvikling

Baggrundskort: KMS 1:100.000 (ETRS_1989_UTM_Zone_32N)

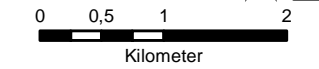
Oplevelsesværdi 2 - Skovfølelse



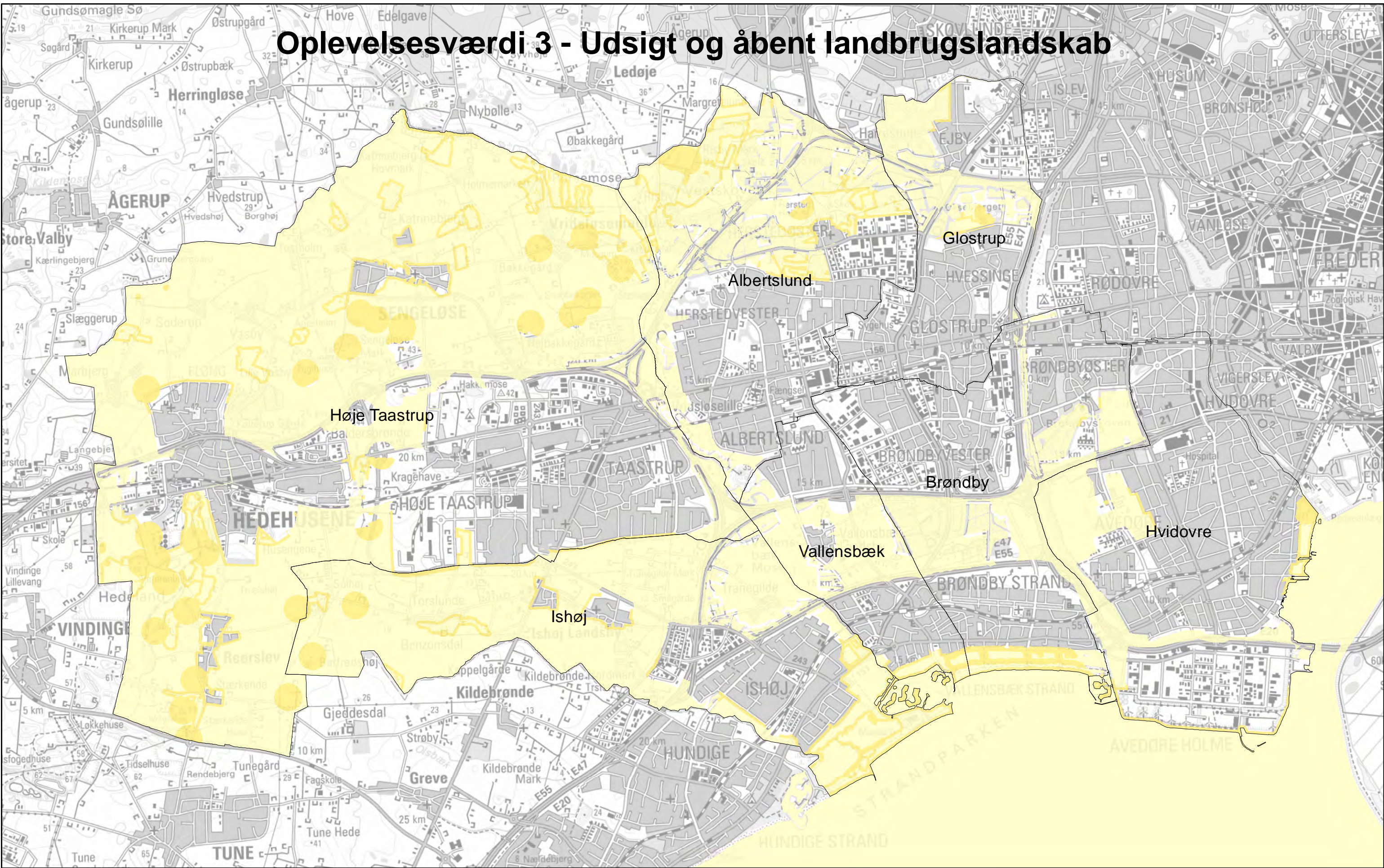
	Vestegnskommuner
	Meget høj værdi
	Høj værdi

I større sammenhængende skovområder kan man opleve at træde ind i en anden verden, en verden hvor skovens egne lyde, lys og dufte dominerer, og hvor man kan opleve fred og ro. For at skoven skal kunne understøtte sådanne oplevelser skal den have et hvis omfang og alder. Oplevelsen er følsom over for forstyrrelser (støj over 55dB(A) og nærhed til højspændings-ledninger).

N Oplevelsesværdikortlægning
Oplevelsesværdi 2



Oplevelsesværdi 3 - Udsigt og åbent landbrugslandskab



- Meget høj værdi
- Høj værdi
- Vestegnskommuner

På lokaliteter med gode udsigtsmuligheder kan man opleve en følelse af rum og frihed. I åbne landskaber og over vandoverflader er udsigtsforholdene generelt gode. På lokaliteter som strandbred og søbred samt bakketoppe i landskabet er der særdeles gode muligheder for udsigtsoplevelser. Meget trafikstøj (over 55dB(A)) og bevægende trafik kan forstyrre udsigtsoplevelsen.

Oplevelsesværdikortlægning
Oplevelsesværdi 3

Kilometer

Oplevelsesværdi 4 - Naturrigdom og landskabsformer



- Meget høj værdi
- Høj værdi
- Vestegnskommuner

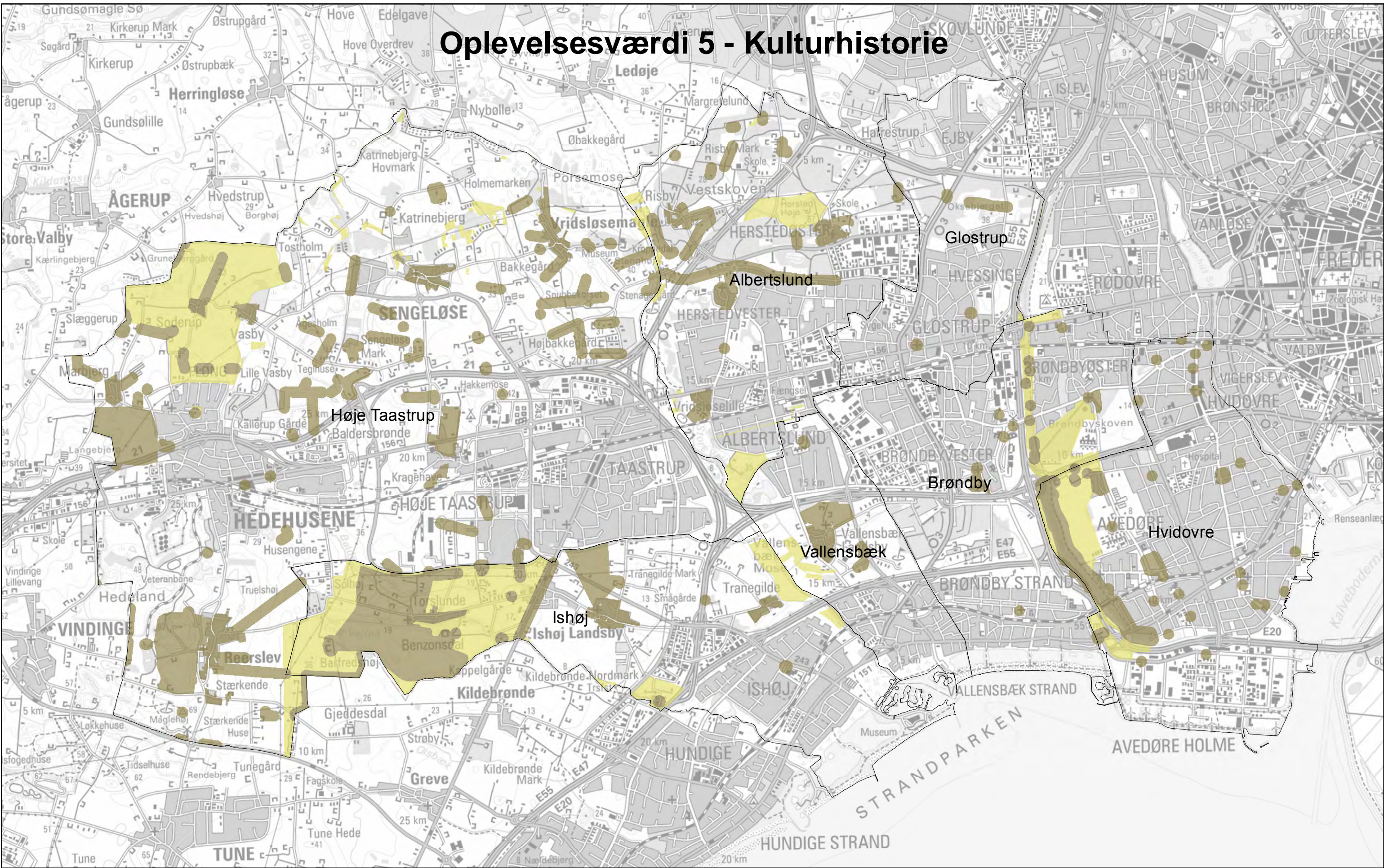
I områder med høj biologisk mangfoldighed er der gode muligheder for at komme nær planter og dyr og opleve en samhørighed med naturen. I naturbeskyttede områder kan man opleve en mangfoldighed af truede og specielle planter og dyrearter, som understøtter opdagelsesglæde og nysgerrighed. Naturhistorie kan opleves og formidles overalt, men landskabshistorien er specielt tydelig i områder med markante landskabsformer og geologiske enkeltlokaliteter. Der er ofte et sammenfald mellem naturrene miljøer og markante landskabsformer, hvilket understøtter oplevelsen af naturens sammenhæng, mangfoldighed og følelsen af "oprindelighed".

Oplevelsesværdikortlægning
Oplevelsesværdi 4

Kilometer

Baggrundskort: KMS 1:100.000 (ETRS_1989_UTM_Zone_32N)

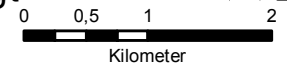
Oplevelsesværdi 5 - Kulturhistorie



- Meget høj værdi
- Høj værdi
- Vestegnskommuner

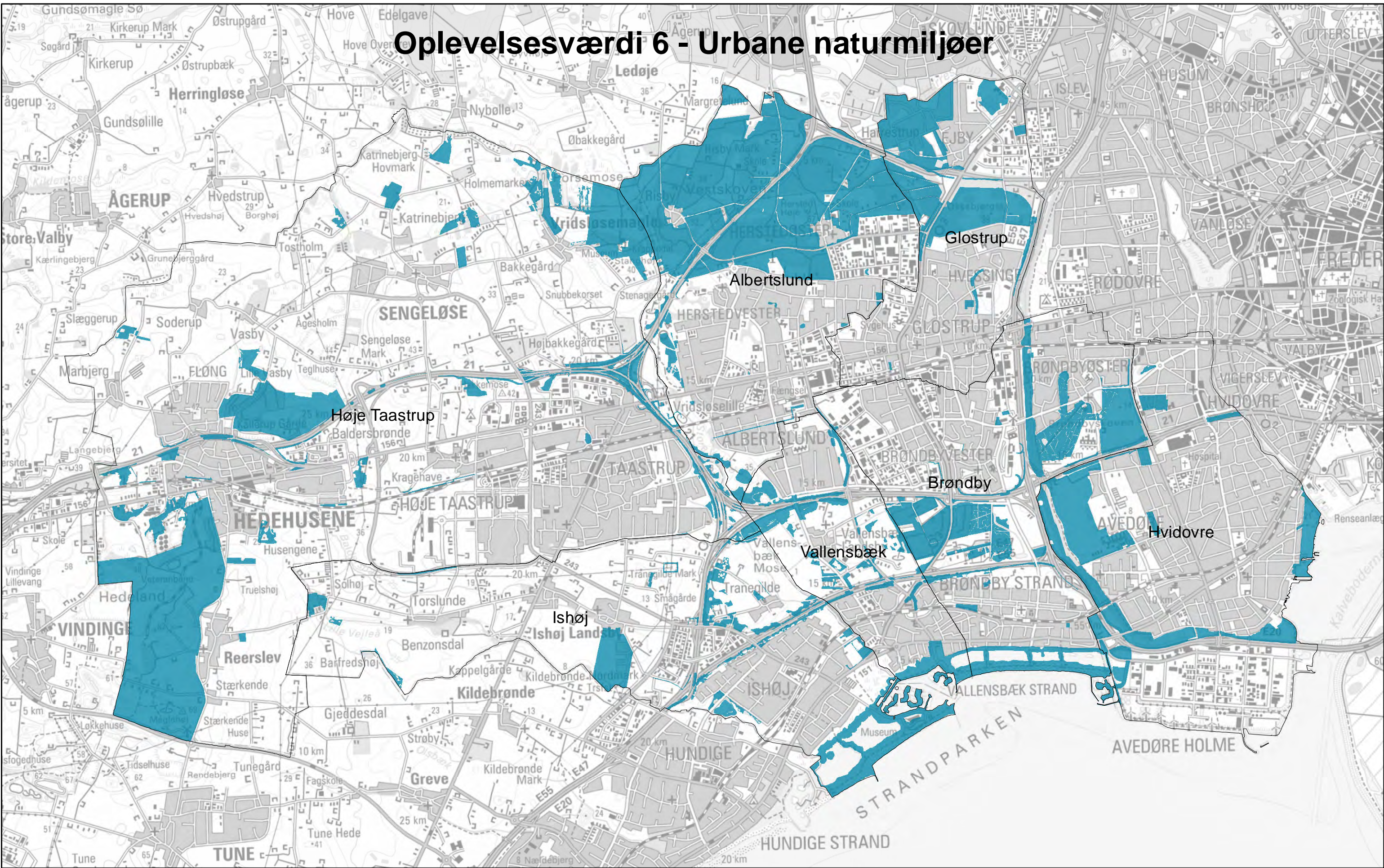
Kulturhistoriske oplevelser understøttes af synlige kulturhistoriske spor i landskabet. Et kulturhistorisk spor kan være et dige, en gravhøj, en kirke eller en gammel mølle som giver en oplevelse af "historiens vingesus". I kortlægningen indgår også større områder kortlagt ud fra kulturhistoriske værdier. Der er rig mulighed for at lære om vores historiske arv og føle kontakt til vores rødder tilbage igennem tiden.


N Oplevelsesværdikortlægning
Oplevelsesværdi 5

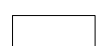


Baggrundskort: KMS 1:100.000 (ETRS_1989_UTM_Zone_32N)

Oplevelsesværdi 6 - Urbane naturmiljøer



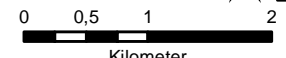
 Høj værdi

 Vestegnskommuner


I områder som her betegnes "Urban natur" findes der en række landskaber og naturmiljøer som indeholder en fortælling om forstadens udvikling og den nyere kulturhistorie, der er fulgt af efterkrigstiden. I disse områder kan den besøgende få en særlig oplevelse af forening af natur og menneskeskabte elementer.

Oplevelsesværdikortlægning


Oplevelsesværdi 6



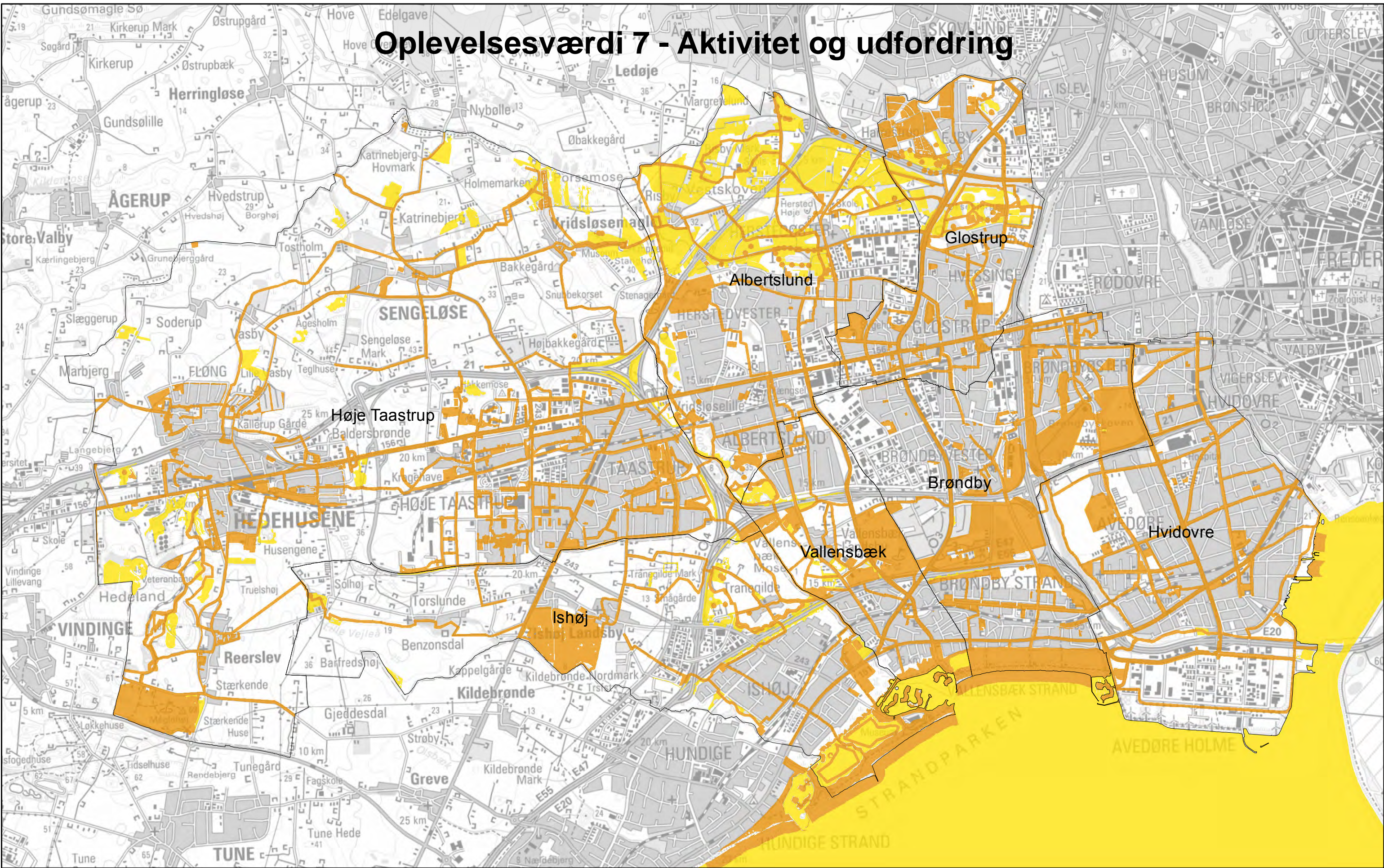
Kilometer



VESTEGNS SAMARBEJDET
syv kommuner i udvikling



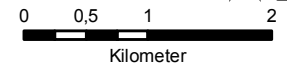
Oplevelsesværdi 7 - Aktivitet og udfordring



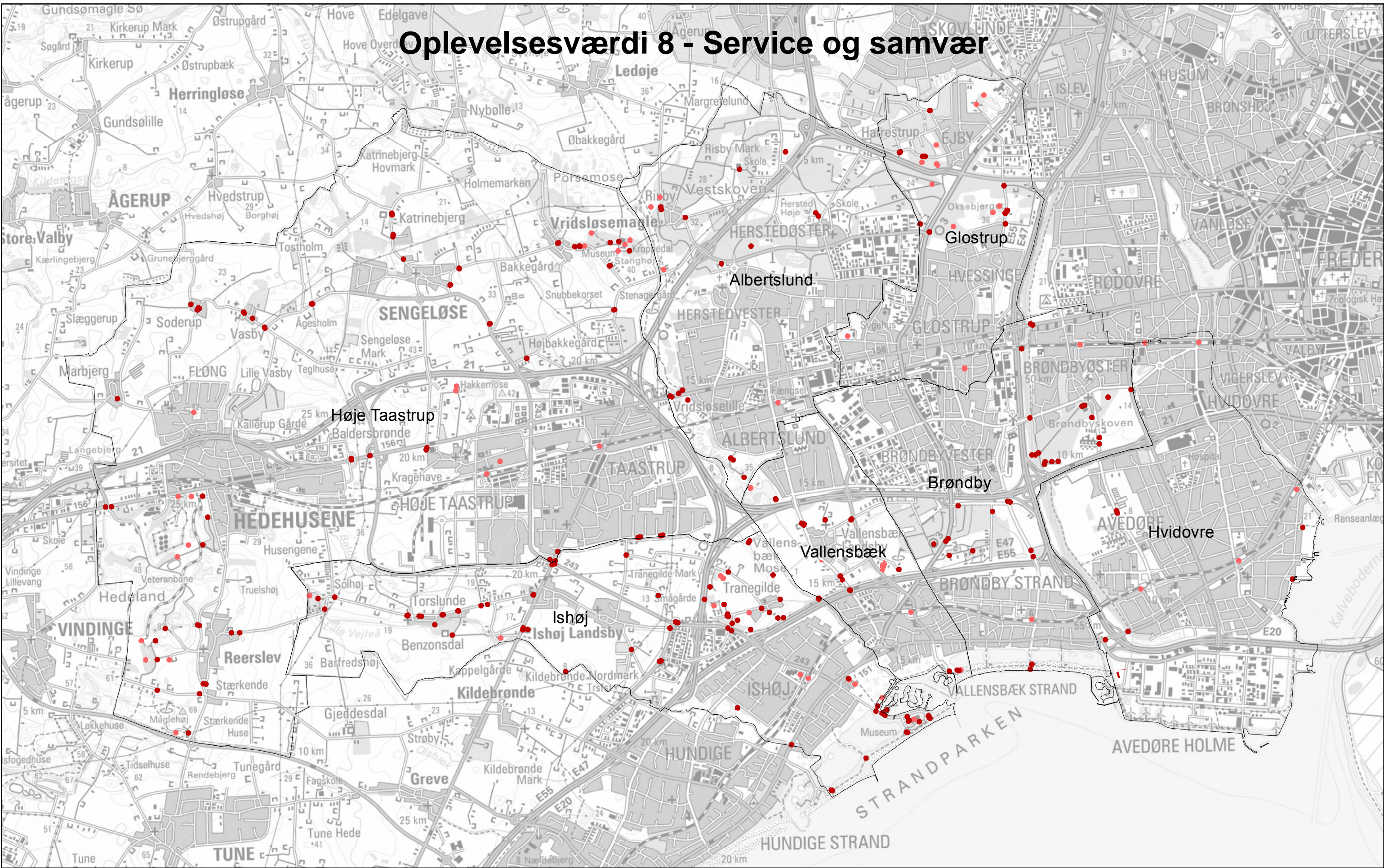
- Meget høj værdi
- Høj værdi
- Vestegnskommuner

Området, som her betegnes "aktivitet og udfordring", betegnes andet steds som friluft- eller rekreationsområder. I disse områder er der gode muligheder for at udfordre sig selv i naturen via aktiviteter så som vandring, løb, cykling, ridning, svømning, roning mm. Man kan bevise over for sig selv eller andre, at man kan klare det, man kan motionere og forbedre sin kondi, eller blot gå en tur på en lang sti.

N Oplevelsesværdikortlægning
Oplevelsesværdi 7



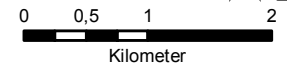
Oplevelsesværdi 8 - Service og samvær



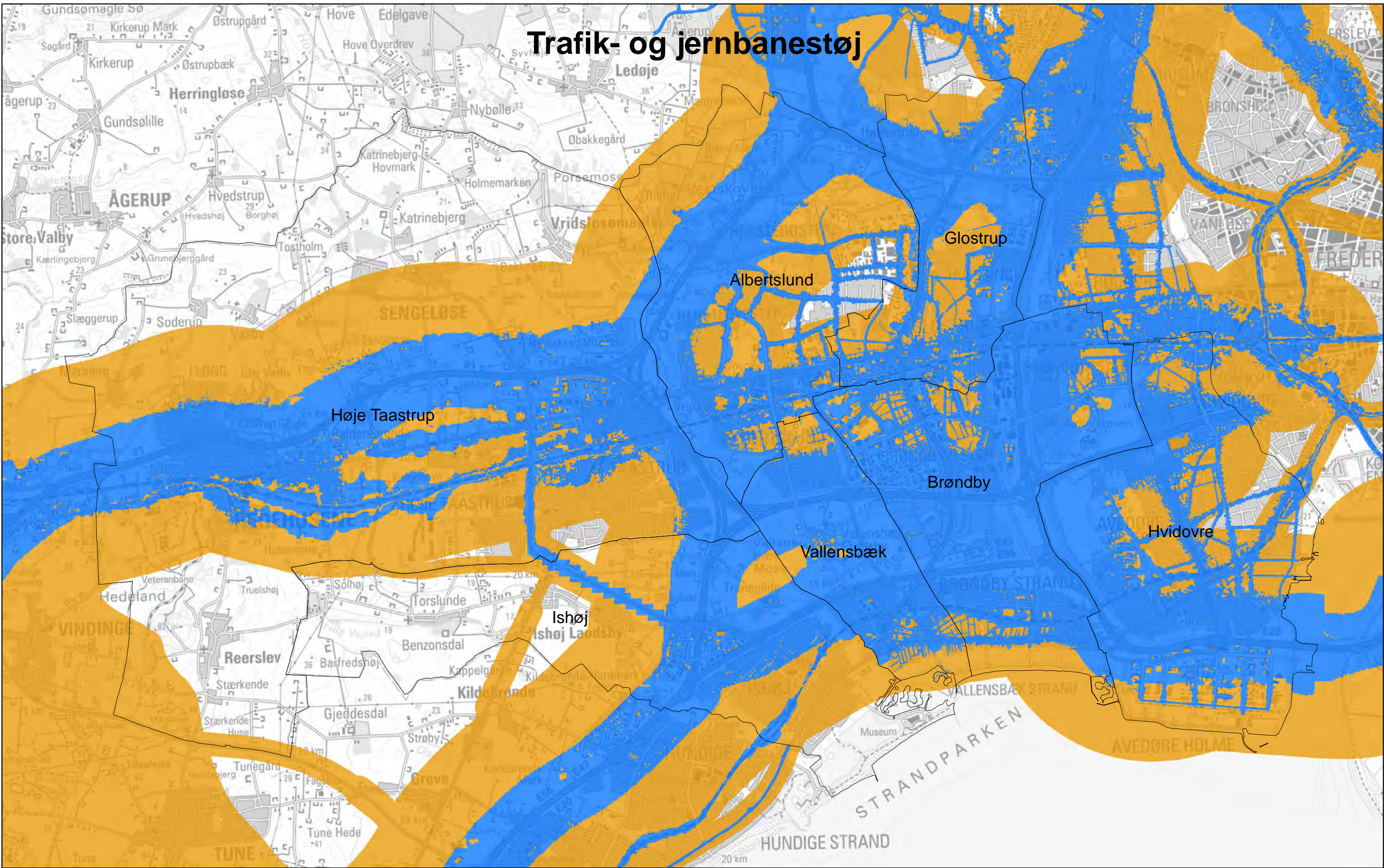
- Meget høj værdi
- Høj værdi
- Vestegnskommuner

Oplevelsesklassen betegnes "service og samvær", hvilket dækker over oplevelser, som er betinget af frilufts- og turismefaciliteter. I og omkring faciliteter så som f.eks. en bålplads er der god mulighed for at opleve samvær med familien eller venner i naturen. God tilgængelighed og tilgang til service og information er for mange en forudsætning for at føle sig tryk i naturen.

N Oplevelsesværdikortlægning
Oplevelsesværdi 8



Trafik- og jernbanestøj



	Vestegnskommuner
	Ca 55 dB
	Ca 45 dB

N Oplevsværdikortlægning
Trafik- og jernbanestøj

0 0,5 1 2
Kilometer

VESTEGNS SAMARBEJDET
syv kommuner i udvikling